

17 0044 G. de Montmollin

SiB

Neuchâtel, le 09 février 2017

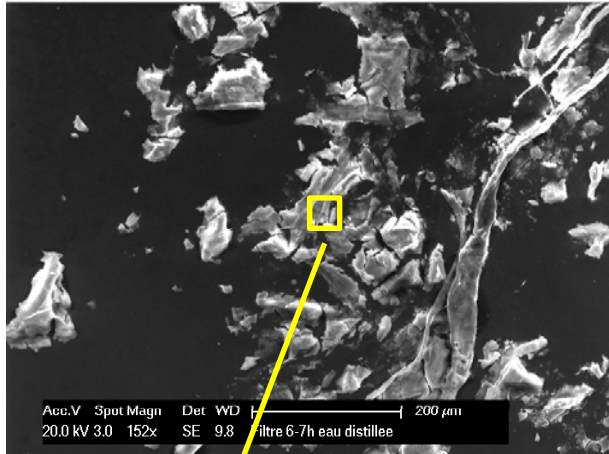


Observation au SEM et analyses EDX de différents échantillons.

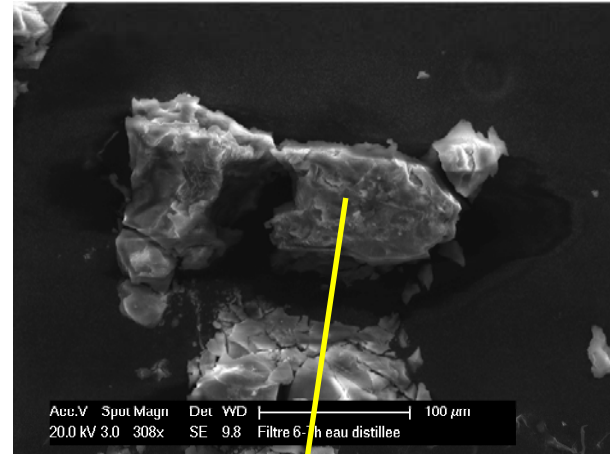
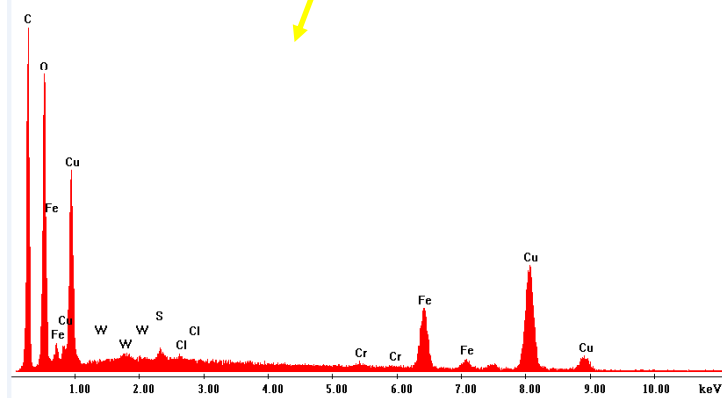
- Filtre avec le moins de particules, après eau distillée et 6-7h d'électrolyse.
- Filtre avec des particules noires, après l'électrolyte du plasma avec l'électrode de cuivre cuivre.

Les échantillons ont été observés à l'aide du microscope électronique à balayage et les analyses ont été effectuées par EDX.

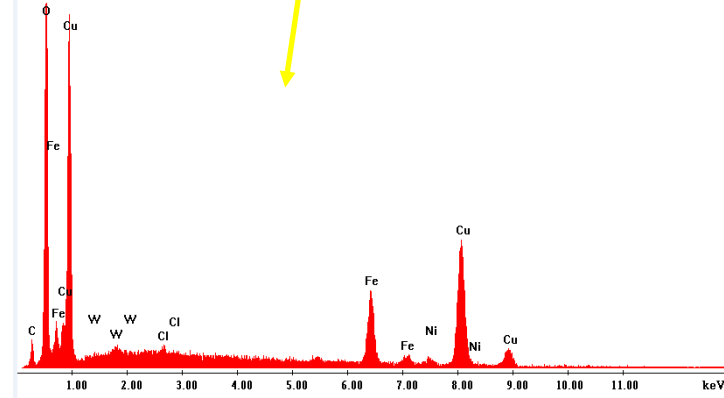
Filtre avec le moins de particules, après eau distillée et 6-7h d'électrolyse



Label A: Filtre 6h eau dist 1

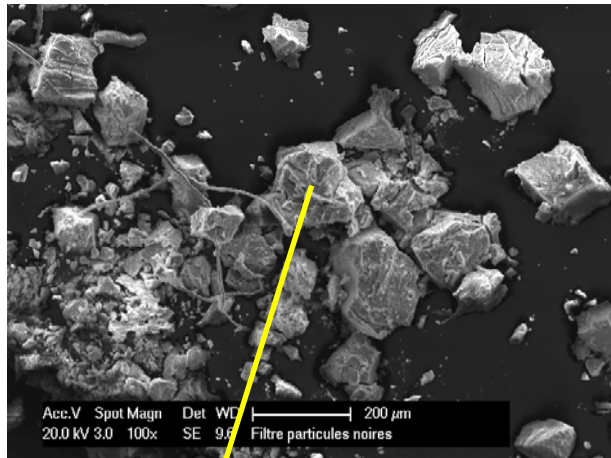


Label A: Filtre 6h eau dist 2

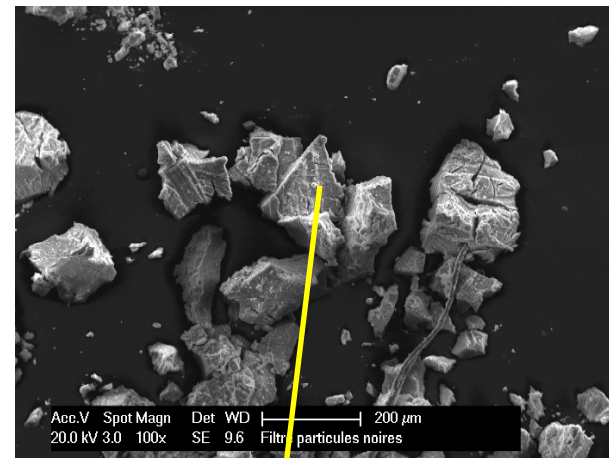
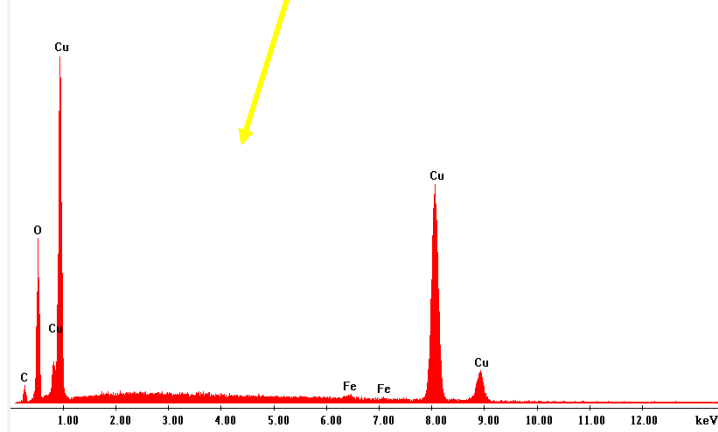


On constate la présence de Fe, Cr, C, O, Cu et des traces de W et Cl.

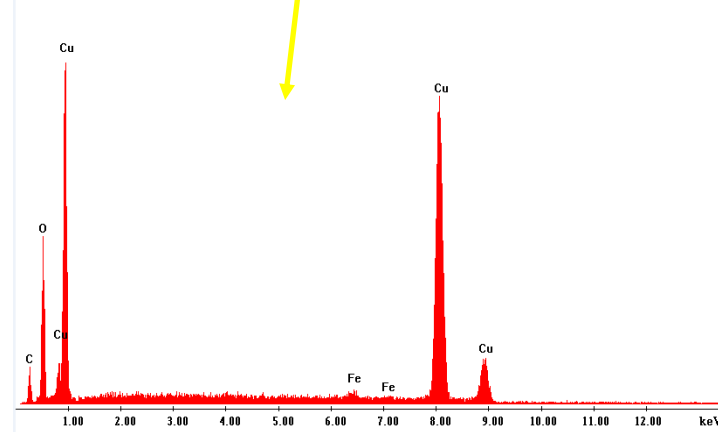
Filtre avec les particules noires, après l'électrolyte du plasma avec l'électrode de cuivre cuivre.



Label A: Filtre 2 part noires 1

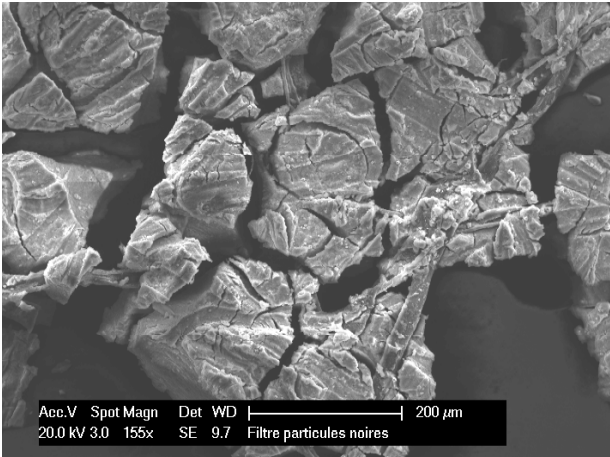


Label A: Filtre 2 part noires 2



On constate la présence de Cu en grande quantité, et des traces de Fe, C et O.

Filtre avec les particules noires, après l'électrolyte du plasma avec l'électrode de cuivre cuivre.



Conclusions

- On constate la présence de cuivre dans les particules des deux filtres.